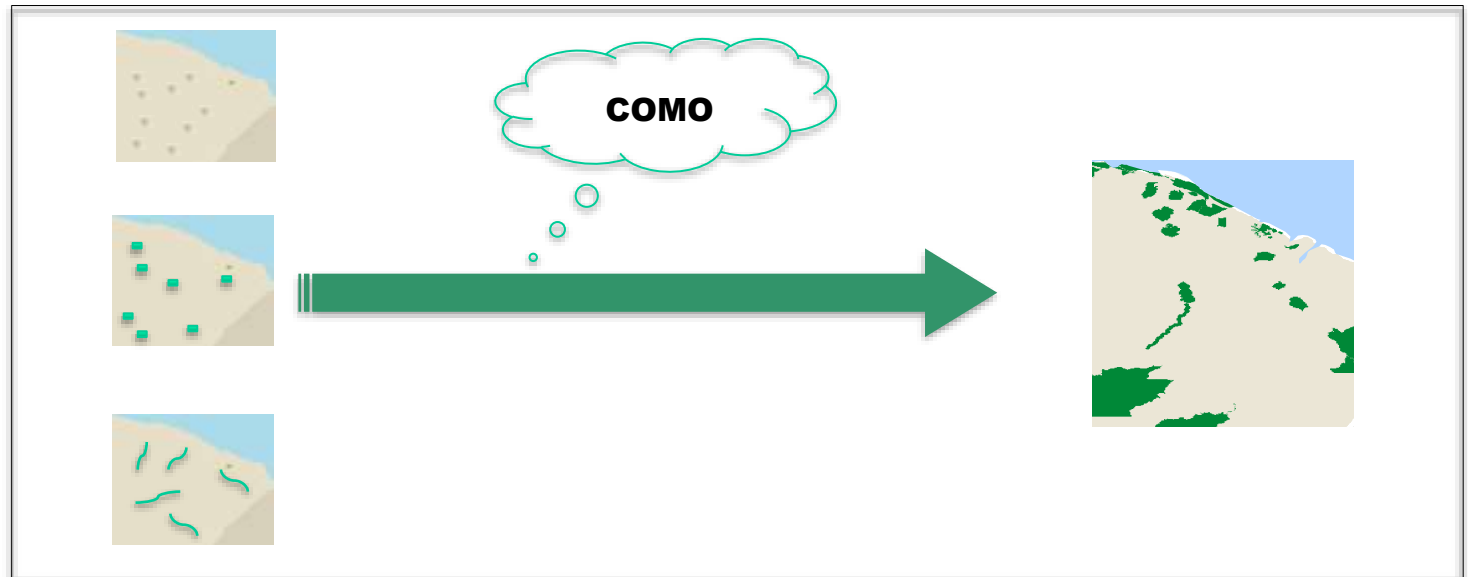




Production, régulation et appropriation des savoirs de la conservation : la mise en carte de la nature dans les Antilles françaises

Produção, regulação e apropriação de conhecimentos de conservação: mapeando a natureza nas Antilhas Francesas



*"Ecologie et géographie tendent toutes deux vers
des pôles intellectuels contraires ... l'écologie a
tendance à oublier l'homme et la géographie la
biosphère ... repenser l'interface tant théorique que
pratique entre les deux disciplines »*

Cyria Emelianoff (2003)

Contexto

Problemático

Metodologia

Resultados

Discussão

Prospecto



Quadro institucional de um "porter à connaissance"

O que é Znieff ?



- Zone naturelle d'intérêt écologique, faunistique et floristique
- Lancée en 1982 par le ministère de l'environnement
- Outils de connaissance de « secteurs du territoire national pour lesquels les experts scientifiques ont identifié des éléments remarquables du patrimoine naturel »
- "porter à connaissance" sans valeur juridique explicite

Quais são os tipos de Znieff ?



- Znieff de type I : secteurs d'une superficie en général limitée, caractérisée par la présence d'espèces, d'associations d'espèces ou de milieux, rares, remarquables, ou caractéristiques du patrimoine naturel national ou régional
- Znieff de type II : grands ensembles naturels (massif forestier, vallée, plateau, estuaire...) riches et peu modifiés, ou qui offrent des potentialités biologiques importantes

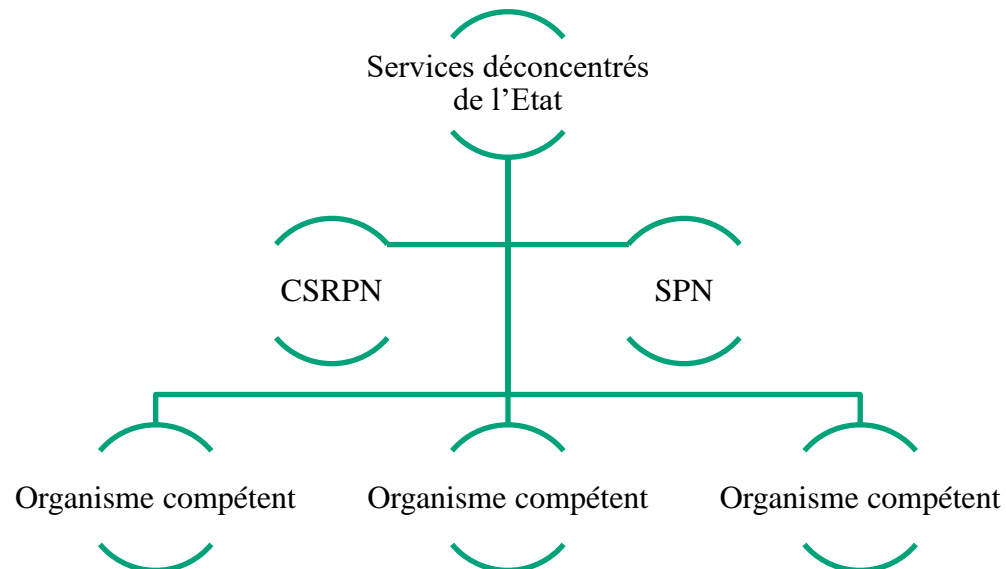


Quadro institucional de um "porter à connaissance"

Contexto da apropriação do dispositivo na Guiana Francesa e no Caribe

- Lancé dans les années 1990 en Guyane et dans la Caraïbe
- Dispositif à caractère scientifique et pédagogique
- Mise en valeur d'unités écologiques qui offrent des espèces et des assemblages d'espèces rares et parfois uniques

Organização do dispositivo de inventário Znieff





Quadro institucional de um "porter à connaissance"

La Nature

Colloque znieff

PRÉSENTATION | VIDÉO | INSTITUTIONS | INTERVENANTS | APOSPHATQUES | RESSOURCES

Museum national d'histoire naturelle

Mardi 27 et mercredi 28 novembre 2012
Grand Amphithéâtre du Muséum

VOUS AVEZ DIT « ZNIEFF »

L'inventaire des Zones Naturelles d'Intérêt Écologique, Faunistique et Floristique (ZNIEFF) recense les espaces abritant les espèces et les milieux naturels remarquables et patrimoniaux, sur terre comme en mer. Il concerne la France métropolitaine et les départements d'outre-mer, ainsi que Saint-Pierre-et-Miquelon. Il permet donc d'identifier ou d'être les espèces et quels sont les enjeux, dans la course actuelle pour freiner l'érosion de la biodiversité.

OU SONT LES ZNIEFF ?

Lancé en 1982, le premier inventaire recensait plus de 14 000 zones (17% du territoire métropolitain). Le second inventaire, débuté en 1995, se termine cette année. Il devrait couvrir plus de 20% du territoire, recenser plus de 20 000 espèces et afficher plus d'un million de données. Encore aujourd'hui, l'inventaire ZNIEFF n'a pas d'équivalent en Europe. Visualiser la répartition des ZNIEFF sur tout le territoire français. [Voir ZNIEFF](#) via l'INPN.

ZNIEFF POUR QUI, ZNIEFF POUR QUOI ?

L'inventaire des ZNIEFF est un programme aussi reconnu par les utilisateurs de la nature et de l'espace que Natura 2000, les Parcs Nationaux ou les Réserves Naturelles. Ces derniers sont l'action, l'inventaire ZNIEFF est la connaissance qui permet d'agir, ou de veiller. Retrouvez l'ensemble des données de l'inventaire sur [data.mnhn.fr](#).

LES ZNIEFF, L'HISTOIRE D'UNE RÉUSSITE

Un grand colloque est organisé pour fêter les 30 ans de l'inventaire et pour préparer son avenir. Une occasion unique de comprendre la formidable succès de ce programme à travers le témoignage de ceux qui le font et de ceux qui l'accompagnent, en analysant ses forces et ses limites, en présentant sa place essentielle dans la stratégie française de conservation de la biodiversité.

30 ans d'existence

znieff
Zones Naturelles d'Intérêt Écologique, Faunistique et Floristique

L'inventaire des ZNIEFF
l'histoire d'une réussite !

à découvrir sur
[inpn.mnhn.fr](#)

Partenaires

Terre Sauvage

Contacts | Mentions légales | Crédits | Presse

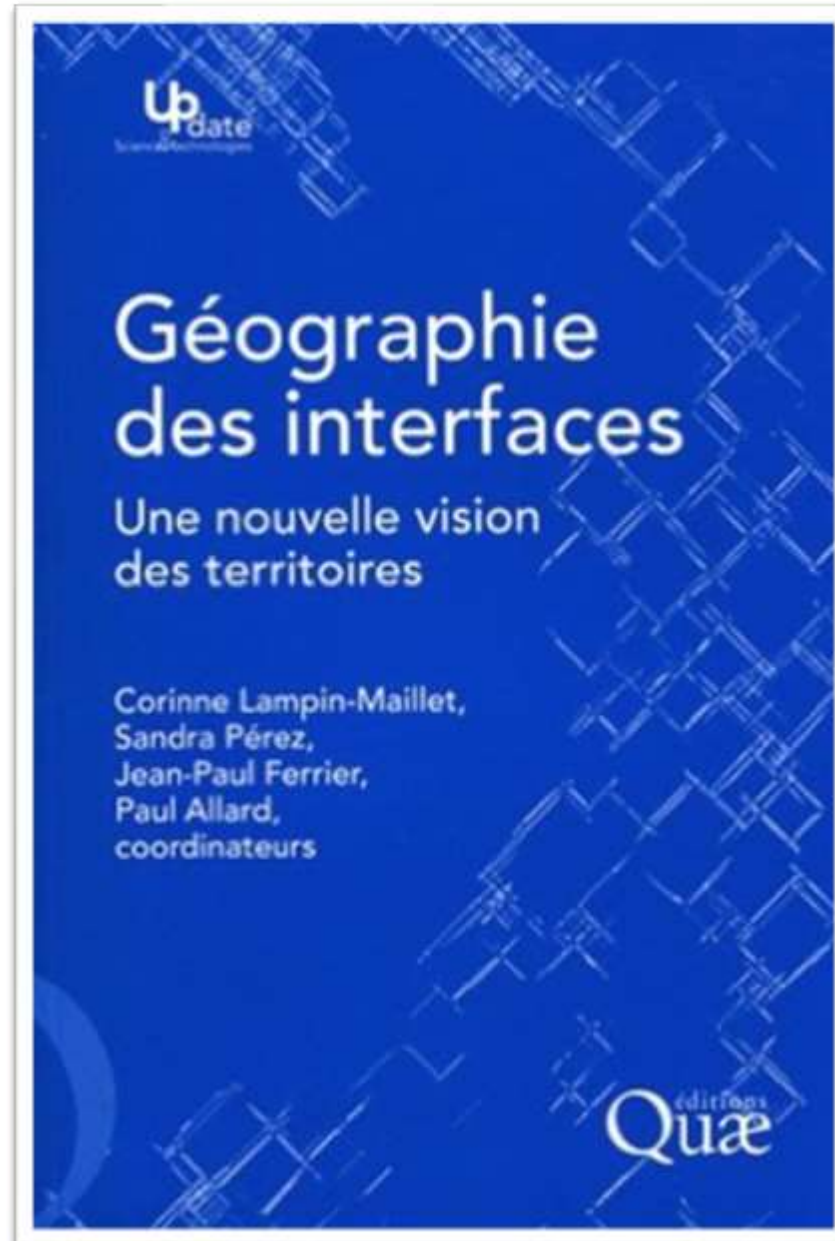


Incertezas na fábrica de fronteira





Incertezas na fábrica de fronteira





Análise Multidisciplinar

Informação recolhida

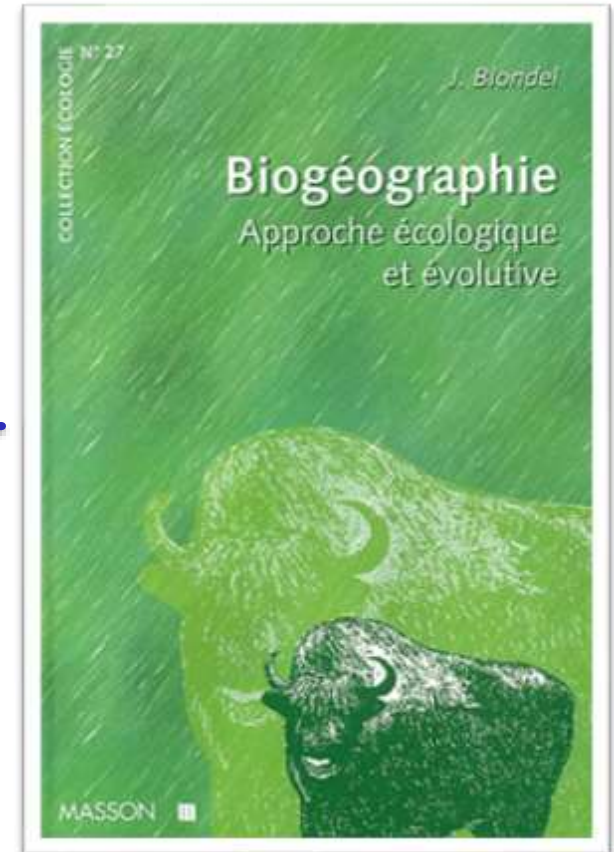
Documentação científica no ZNIEFF

Documentos de Inventário do ZNIEFF

Documentação do quadro metodológico nacional e regional

Gravações audiovisuais no ZNIEFF

Gravações de áudio de entrevistas com especialistas nacionais e regionais





Representações do conhecimento espacializado



Mapeamento, um processo que gera incertezas no nível de :

- métodos
- informação geográfica
- níveis de percepção



Incertezas e conflitos



O risco de conflitos sobre os limites das zonas é maior quando os critérios de delimitação são invisíveis nas paisagens.



Tensões e conflitos



Article du quotidien « France-Antilles » Martinique du 28 février 2015

Contexto

Problemático

Metodologia

Resultados

Discussão

Prospecto

Limites empíricos *versus* modelagem espacial



Contexto

Problemático

Metodologia

Resultados

Discussão

Prospecto

Limites empíricos *versus* modelagem espacial



Tensões espaciais e riscos de conflitos de uso

IV Semana de
cooperação
científica
internacional
Amazônia-Caribe

Laboratoire Caribéen
de Sciences Sociales

CNRS

Institut écologie et
environnement

Université des Antilles

Contexto

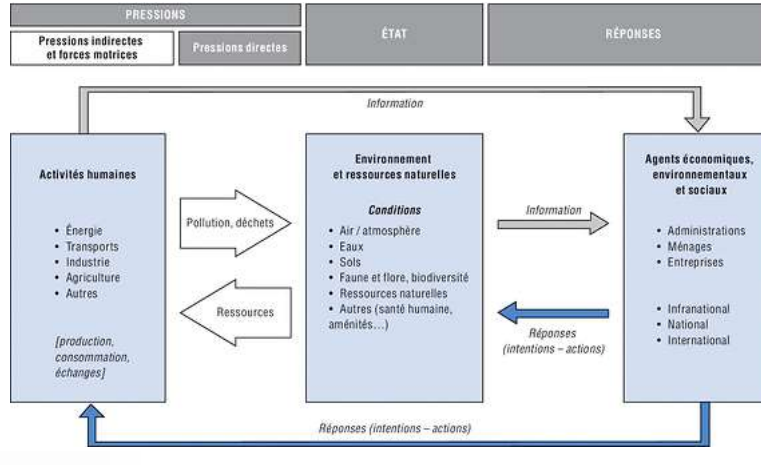
Problemático

Metodologia

Resultados

Discussão

Prospecto





Índice do risco de conflitos de uso

$$RN = A X (E X (V / R))$$

Aléa

$$A = \sum_i P_i * \left[\frac{x_i}{n} * 0,01 \right]$$

Vulnérabilité économique

$$V = \text{Log} \left(\frac{\text{Pib}}{\text{Hab}} \right) * \frac{1}{\text{IDH}} * U * \frac{1}{C_p}$$

Vulnérabilité sociale

$$V = \frac{1}{\text{IDH}} * \frac{1}{\text{Log} \left(\frac{\text{Pib}}{\text{hab}} \right)} * U * C_p$$

Risque naturel selon une approche sociale

$$RN = \left(A = \sum_i P_i * \left[\frac{x_i}{n} * 0,01 \right] \right) * \left(V_1 = \frac{1}{\text{IDH}} * \frac{1}{\text{Log} \left(\frac{\text{Pib}}{\text{hab}} \right)} * U * C_p \right)$$

Risque naturel selon une approche économique

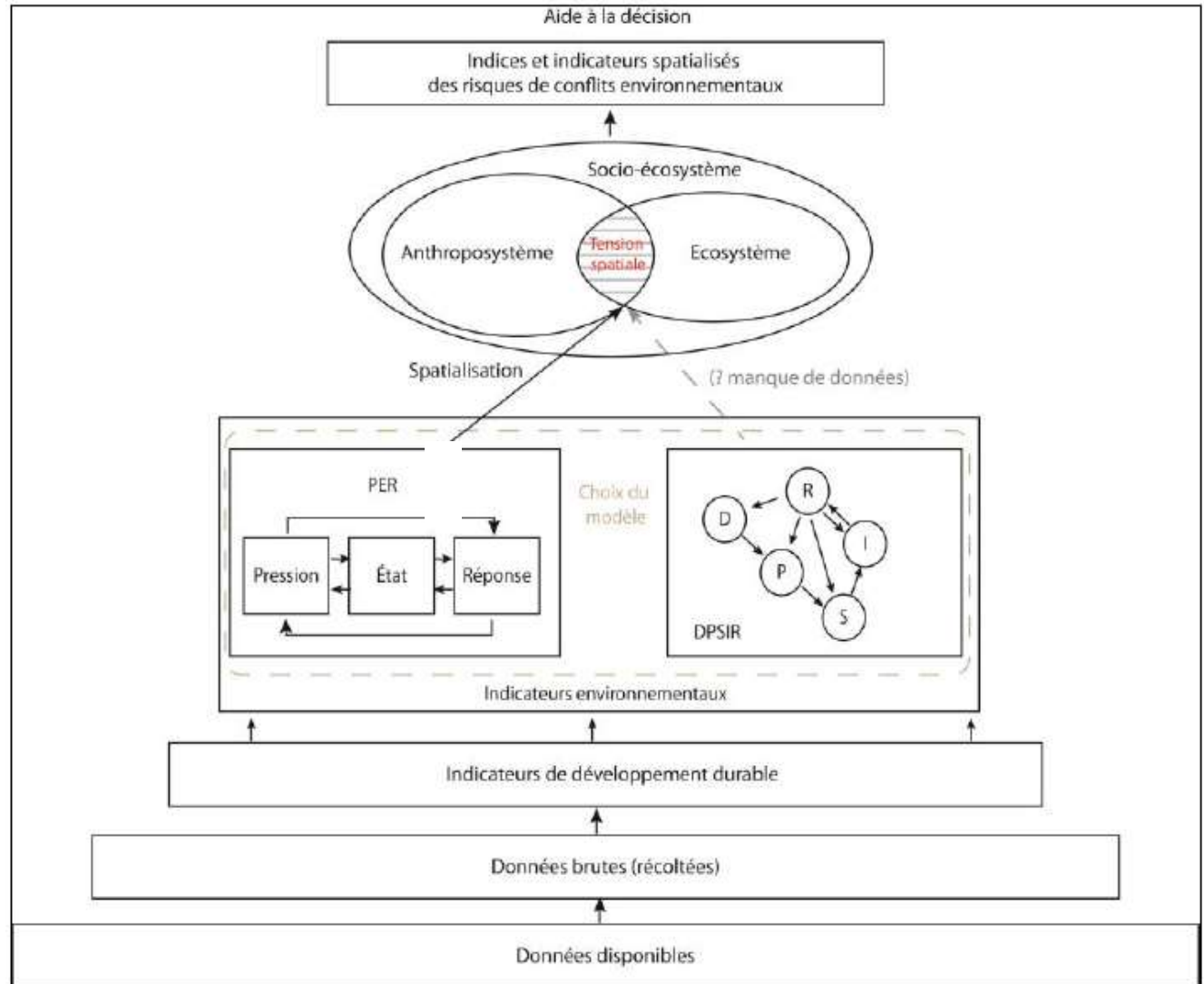
$$RN = \left(A = \sum_i P_i * \left[\frac{x_i}{n} * 0,01 \right] \right) * \left(V_2 = \text{Log} \left(\frac{\text{Pib}}{\text{Hab}} \right) * \frac{1}{\text{IDH}} * U * \frac{1}{C_p} \right)$$

Encadré. Exemples d'expressions mathématiques du risque naturel (André, 2004)

$$RC = P X (E X R)$$



Integração de dados no GIS

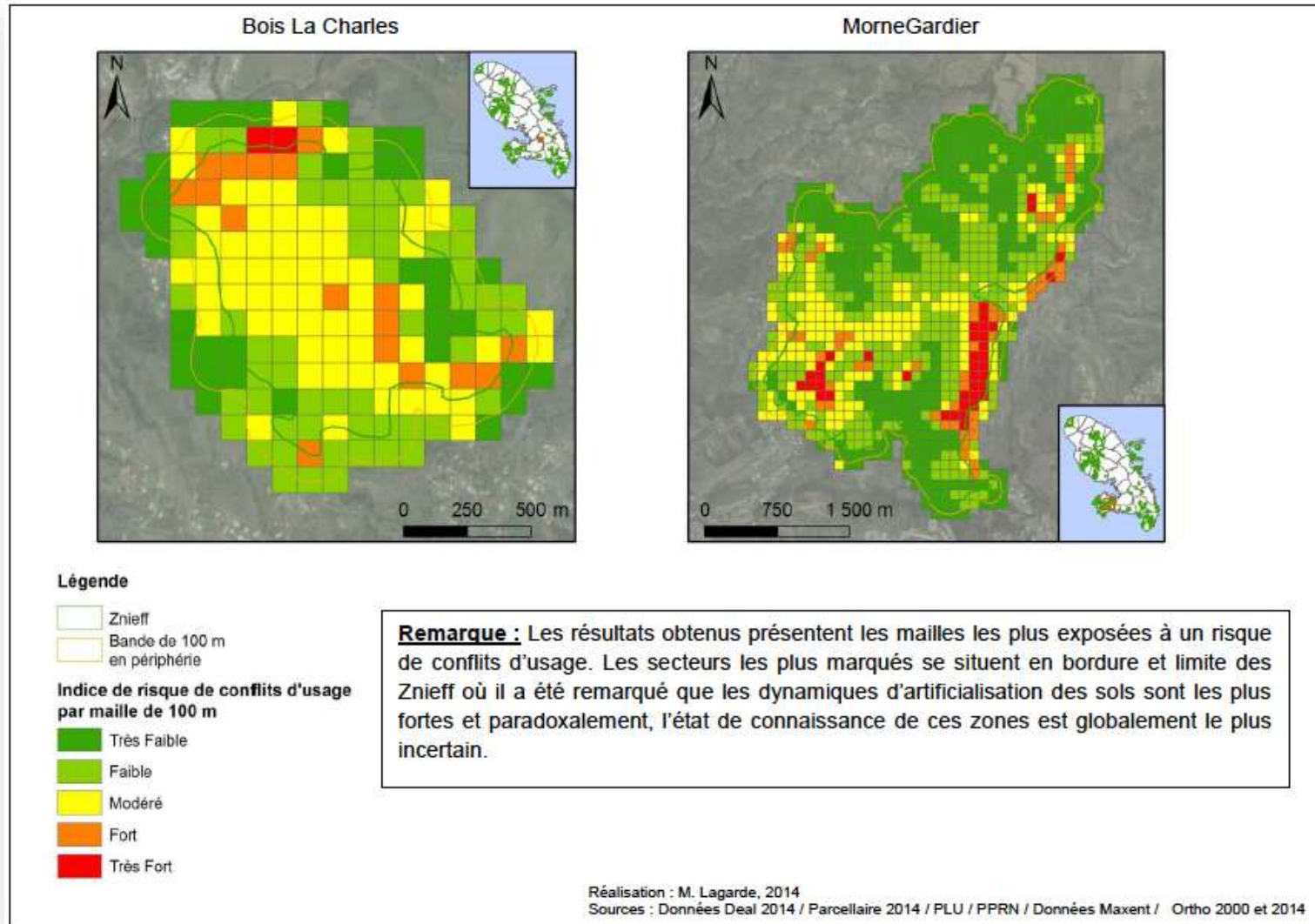


Source : Maurizi et Verrel, 2002 (modifié)



Exemplo 1

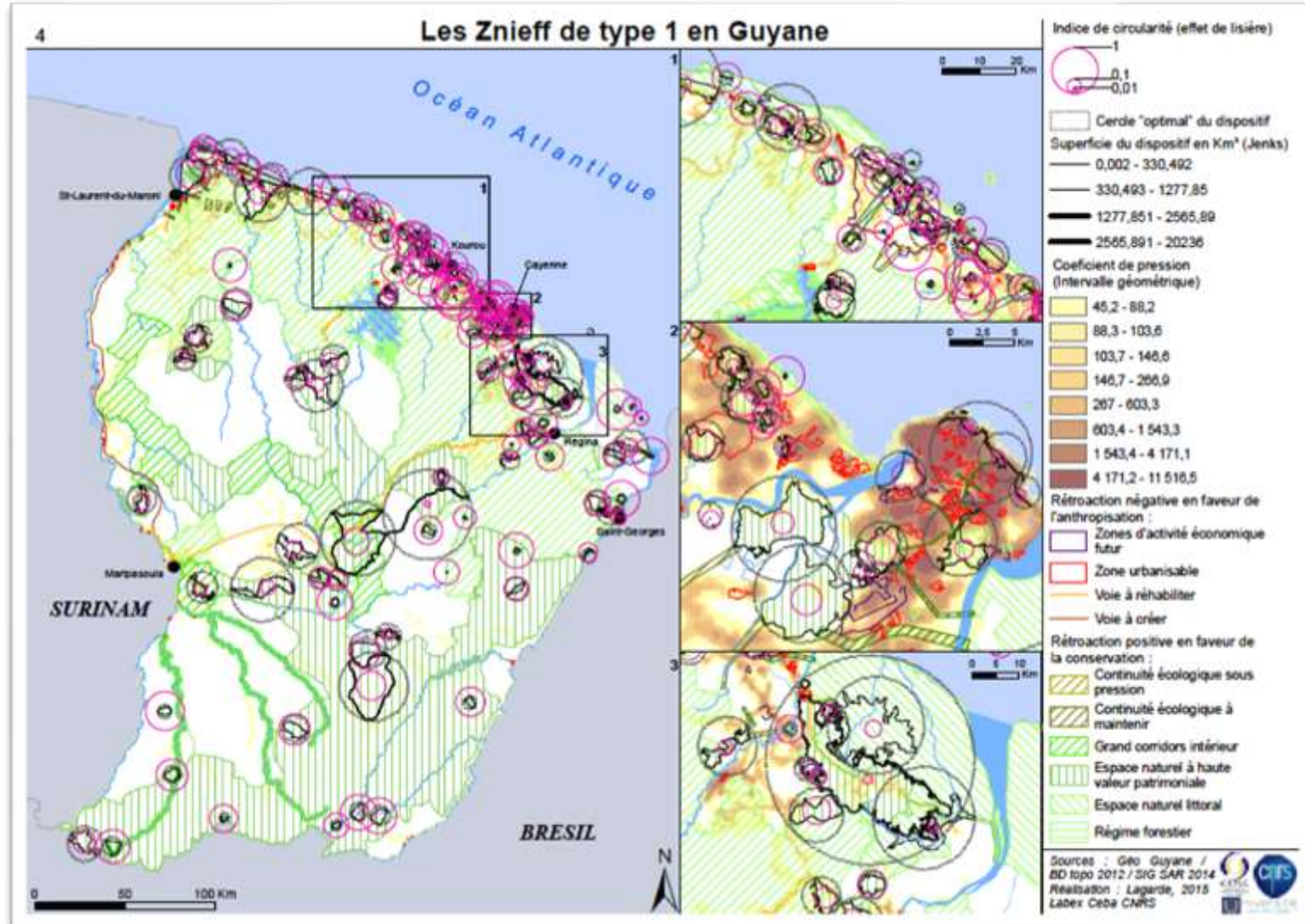
Os riscos de conflitos de uso em Znieff da Martinica





Exemplo 2

Mapeamento de tensões espaciais na Guiana Francesa



Contexto

Problemático

Metodologia

Resultados

Discussão

Prospecto



Referências

- Alphandéry, P., Pinton, F., 2007. Des Znieff à Natura 2000, connaissances naturalistes et conservation de la biodiversité, l'exemple icaunois. *Revue scientifique Bourgogne Nature*, 6, 59-75.
- Arnould, P., 2005. Biodiversité : quelle histoire, in Marty, P. *et al.* (Eds.), *Les biodiversités*, Paris, CNRS Éditions, 67-80.
- Béguin, M., Pumain, D., 2012. *La représentation des données géographiques : statistique et cartographie*, Paris, Armand Collin.
- Blondel, J., 1995. *Biogéographie*, Paris, Masson.
- Cauvin, C., 1999. Pour une approche de la cognition spatiale intra-urbaine, *Cybergeo* [En ligne], document 72, doi: 10.4000/cybergeo.5043.
- Chase, J. M., Leibold, M. A., 2003. *Ecological niches: linking classical and contemporary approaches*, Chicago, University of Chicago Press.
- Clap, F., 2005. *Le juge et les ZNIEFF, analyse multicritère de la jurisprudence 20 ans après*, Montpellier, DIREN et CENLR.
- Couderchet, L., Amelot, X., 2010. Faut-il brûler les Znieff?, *Cybergeo* [En ligne], document 498, doi: 10.4000/cybergeo.23052.
- Elissalde-Videment, L., Horellou, A., Humbert, G., Moret, J., 2007. *Guide méthodologique sur la modernisation de l'inventaire des zones naturelles d'intérêt écologique, faunistique et floristique*. Collection du Patrimoines Naturels, Muséum National d'Histoire Naturelle INPN, Paris.
- Elissalde-Videment, L., Horellou, A., Humbert, G., Moret, J., 2004. *Guide méthodologique sur la modernisation de l'inventaire des zones naturelles d'intérêt écologique, faunistique et floristique*. Collection du Patrimoines Naturels, Muséum National d'Histoire Naturelle INPN, Paris.
- Gervais, M., Bédard, Y., Jeansoulin, R., Cervelle, B., 2005. Gestion de l'incertitude dans les bases de données géographiques : développement du modèle du producteur raisonnable, *Revue internationale de Géomatique*, 10, 1, 1-31.
- Granjou, C., 2013. *Micropolitiques de la biodiversité, experts et professionnels de la nature*, Bruxelles, P.I.E. Peter Lang S.A.
- Granjou, C., Mauz, I., Cosson, A., 2010. Les travailleurs de la nature : une professionnalisation en tension, *SociologieS* [En ligne], <http://sociologies.revues.org/3296>.
- Lascoumes, P., 2007. Gouverner par les cartes, *Genèses*, 68, 3, 2-3.
- Marc, D., Blanc, F., 2013. Comment légitimer l'accession au statut d'expert pour limiter les controverses : étude de cas en biodiversité, *VertigO*, 13, 2, 1-15, doi: 10.4000/vertigo.14033.
- Maris, V., 2010. *Philosophie de la biodiversité : petite éthique pour une nature en péril*, Paris, Buchet-Chastel.
- Mathevet, R., Lepart, J., Marty, P., 2013. Du bon usage des ZNIEFF pour penser les territoires de la biodiversité, *Développement durable et territoires*, 4, 1, 1-16, doi: 10.4000/developpementdurable.9649.
- Maurin, H., Theys, J., de Feraudy, E., Duhautois, L., 1997. *Guide méthodologique sur la modernisation de l'inventaire des zones naturelles d'intérêt écologique, faunistique et floristique*. Collection de Notes de Méthode, Institut Français de l'Environnement, Orléans.
- Mauz, I., 2008. *Les collectifs et leurs natures. Un parcours sociologique, des animaux emblématiques à la biodiversité*, Mémoire pour l'obtention de l'habilitation à diriger les recherches, Université Jean Monnet, Saint-Etienne.
- Puliam, H. R., 2000. On the relationship between niche and distribution, *Ecology Letters*, 3, 349-361.
- Ragot, L., Benzada, K., Camproux-Duffrène, M-P., Langlais, A., Lecocq, F., Loreau, M., Maljean-Dubois, S., Martinet, V., Morlon, H., Salanié, Roqueplo, P., 1997. *Entre savoir et décision, l'expertise scientifique*, Paris, Éditions de l'Inra.